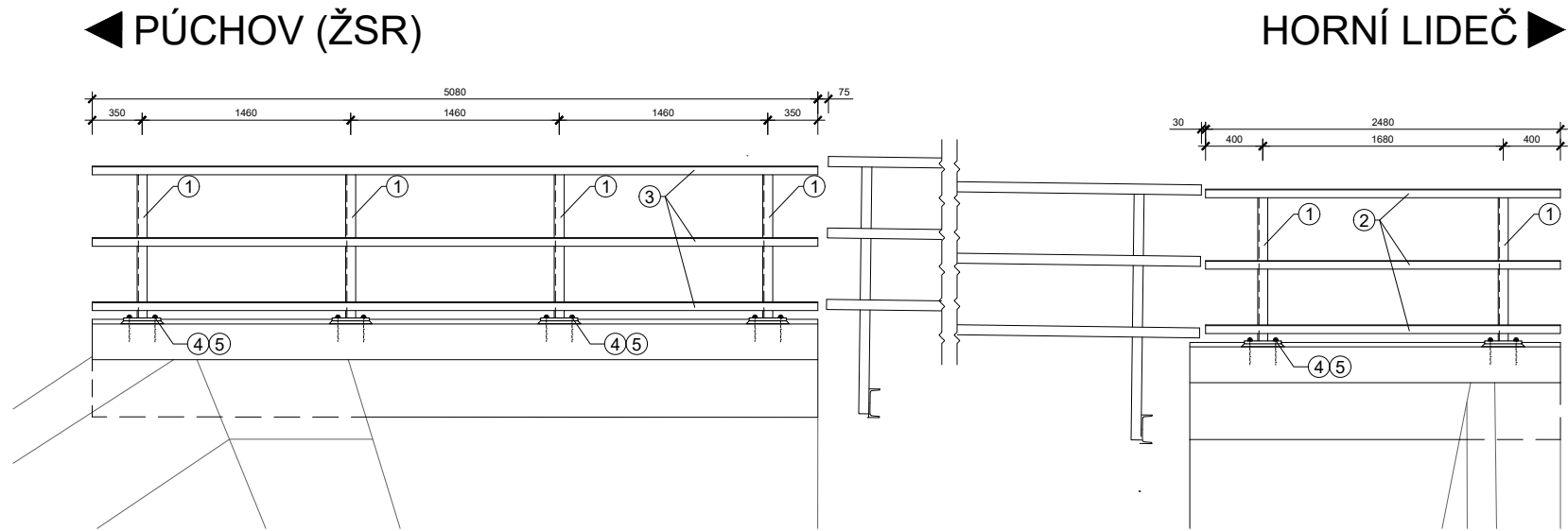
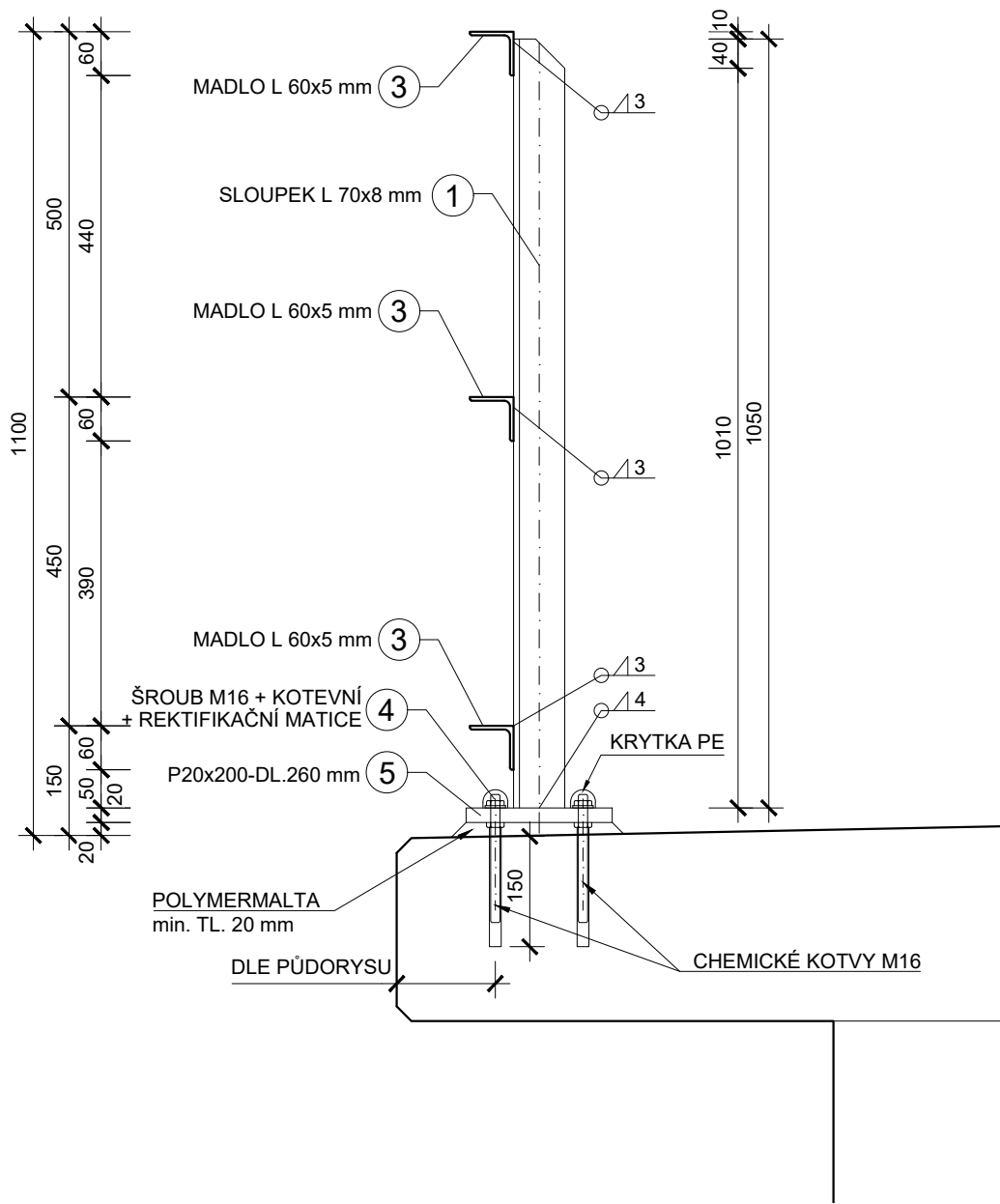


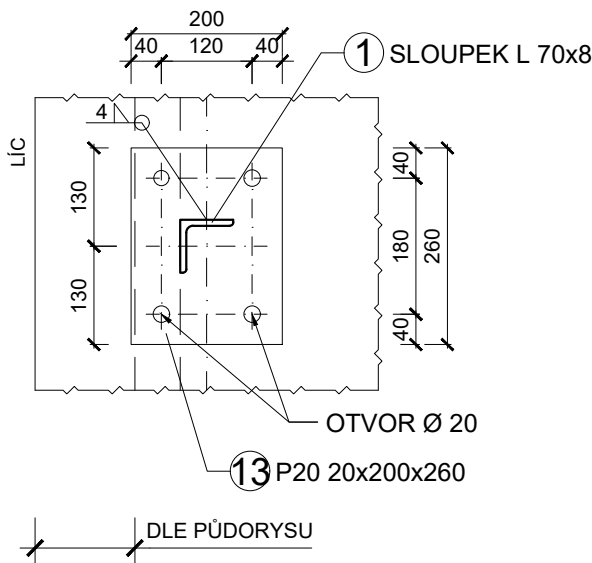
POHLED ZPRAVA M 1:50



PŘÍČNÝ ŘEZ M 1:10



13 PATNÍ DESKA M 1:10



POZNÁMKA:

- TŘÍDA PROVEDENÍ KONSTRUKCE EXC2 DLE ČSN EN 1090-2, MATERIÁL S235 JR
- POVRCHOVÁ ÚPRAVA (ZINKOVÁNÍ PONOREM + ONS 91):
 - SKLADBA: STUPEŇ PŘÍPRAVY Be - MOŘENÍ V KYSELINĚ
 - ŽÁROVÝ POVLAK NANÁŠENÝ PONOREM Zn
 - ZÁKLADNÍ NÁTĚR NA EPOXIDOVÉ BÁZI (EP) min. tl. 80 µm
 - VRCHNÍ NÁTĚR POLYURETHANOVÝ (PUR) min. tl. 80 µm
 - CELKOVÁ TLOUŠŤKA NÁTĚROVÉHO SYSTÉMU 160 µm
 - (BEZ ZAPOČTENÍ ZINKOVÁNÍ PONOREM)

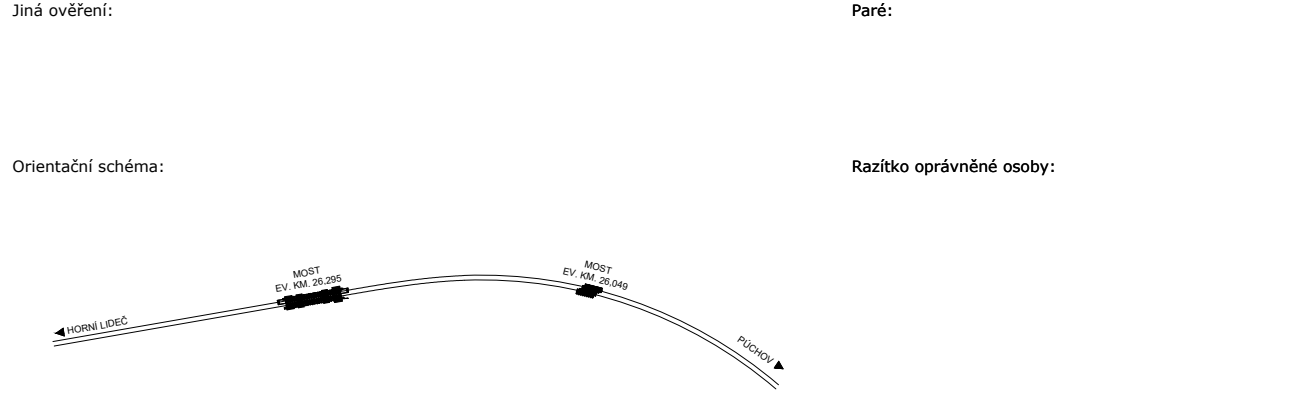
- ODSŤÍN VRCHNÍHO NÁTĚRU BUDE DB 602
- POŽADOVANÁ ŽIVOTNOST JE VELMI VYSOKÁ
- POŽADOVANÝ STUPEŇ KOROZNÍ AGRESIVITY C4 - VYSOKÁ
- PRO VÝROBU ZÁBRADLÍ BUDE ZPRACOVÁN VTD
- KOTEVNÍ ŠROUBY BUDOU VČETNĚ MATEK NEREZOVÉ A4-70, KRYTKY BUDOU Z PE
- HMOTNOST ZÁBRADLÍ NA KŘÍDLECH CELKEM (VČETNĚ 2% SVARY): 217 kg
- MATERIÁL JE VYKÁZÁN PRO OBĚ POLE ZÁBRADLÍ

VÝKAZ MATERIÁLU ZÁBRADLÍ

Č. POLOŽKY	PRVEK	POPIS	MATERIÁL	ks	DÉLKA [mm]	HMOTNOST [kg/m]	HMOTNOST [kg/ks]	DÉLKA CELK. [m]	CELK HMOT. [kg]	NÁTĚR	
										ks (m²)	celkem (m²)
1	SLOUPEK	L70x70x8	S235 JR	6	1050	8,37	8,79	6,30	52,73	0,26	1,56
2	MADLO	L60x60x5	S235 JR	3	2480	4,57	11,33	7,44	34,00	0,98	2,94
3	MADLO	L60x60x5	S235 JR	3	5080	4,57	23,22	15,24	69,65	0,88	2,64
4	PATNÍ DESKA	P20x200x260	S235 JR	6	-	-	8,16	-	48,98	0,21	1,26
5	KOTEVNÍ ŠROUB	M16 (včetně matic a podložek)	NEREZ A4	24	-	-	0,30	-	7,20	-	-
CELKOVÁ HMOTNOST ZÁBRADLÍ (+2 % svary) [kg]									216,81	PLOCHA PKO [m²]	8,4

SOUŘADNICOVÝ SYSTÉM:
VÝŠKOVÝ SYSTÉM:

S-JTSK
Bpv



Revize:	Datum:	Popis:	Kontroloval:
001	19.3.2025	Dokumentace se zpracováváními připomínkami	Ing. František Kortus
-	-	-	-
-	-	-	-
-	-	-	-

Stavebník/Investor:	Správa železnic, státní organizace
Adresa:	Diázděná 1003/7, 110 00 Praha 1
Zástupce investora:	Oblastní ředitelství Ostrava
Adresa:	Muglínovská 1038/5, 702 00 Ostrava

Zhotovitel díla:	DIPONT s.r.o.
Adresa:	Klíšská 1432/18 400 01 Ústí nad Labem
Kontakt:	T: +420 475 201 724 E: dipont@dipont.cz
Hlavní projektant (HIP):	Ing. František Kortus
Specialista:	Ing. Martin Pišek

Název stavby/akce:	Cyklická obnova trati v úseku Horní Lideč - Horní Lideč státní hranice - most km 26,049	Označení investora:	VZ63524124
Název části:	Dokumentace objektů	Označení zhotovitele:	D24016
Název objektu/díle části:	Most v km 26,049	Označení objektu/komplexu:	D
Název přílohy:	ZÁBRADLÍ	Řada	úsek
Název díle části přílohy:	NA ŘÍMSÁCH	SO141	11 01
Odpovědný projektant:	Ing. František Kortus	Dílčí část:	Typ: Číslo přílohy:
Kraj:	Žilinský kraj	D.1	2 07.1
Stupeň dokumentace:	Část: D.1	Stupeň dokumentace:	PDPs
Objekt:	Most v km 26,049	Smluvní datum zpracování:	11/2024
Podoblast:	Typ: Příloha:	Revize:	